



DESEMPENHO DE EDIFICAÇÕES | PISCINAS E ESPELHOS D'ÁGUA

APRESENTAÇÃO | 2022



[GP&D](#)

[OS SERVIÇOS](#)

[MÍDIA](#)

[EVENTOS](#)

[RESÍDUOS](#)

[BIBLIOTECA](#)

[RESPONSABILIDADE SOCIAL](#)

[CONTATO](#)



+ DE 250 PROJETOS
DESENVOLVIDOS

+ DE 75 PROJETOS DE
PRODUÇÃO DE FACHADA

+ DE 220 CLIENTES

PESQUISA & DESENVOLVIMENTO

PESQUISA E DESENVOLVIMENTO NA CONSTRUÇÃO CIVIL,
NA ÁREA DE ENGENHARIA E ARQUITETURA

+ DE 100 PROJETOS DE
IMPERMEABILIZAÇÃO

+ DE 30 PROJETOS DE
PRODUÇÃO DE
REVESTIMENTOS DE
PISCINAS E ESPELHOS
D'ÁGUA

+ DE 40 PROJETOS DE
PRODUÇÃO DE PISOS,
REVESTIMENTOS E
VEDAÇÕES



ALGUNS PROJETOS

A.Yoshii Lumini –
Londrina/PR



Gafisa Belvedere Lorian
Boulevard – Osasco/SP



Lawi Palazzo Vila
Mariana – São Paulo/SP



HSI
PARQUE DA CIDADE
MATEC ENGENHARIA




MATEC ENGENHARIA
HSI - PARQUE DAS CIDADES
AV. NAÇÕES UNIDAS - SÃO PAULO/SP



DESEMPENHO DE EDIFICAÇÕES
ESTANQUEIDADE

**PROJETO DE IMPERMEABILIZAÇÃO E PRODUÇÃO
DE REVESTIMENTO DE ESPELHO D'ÁGUA**

MATEC - HSI-PRAÇA DA CIDADE
AVENIDA DAS NAÇÕES UNIDAS, 14401 - SÃO PAULO - SP



EQUIPE DE PROJETOS:
Msc. Jean Pierre Linhares

RESPONSÁVEL:
Msc. Alexandre Amado Brites

AGOSTO/2020

Valéria Brites
valeriab@gped.eng.br
+55 11 99362-5181
+55 11 96336-3418

Alexandre Brites
alexandre@gped.eng.br
+55 11 2362-2461
+55 11 2364-1650

GPD Consultoria e Projetos
CNPJ: 26.683.427/0001-09

Rua Embocaba, 456 - Brooklin
Cep: 04623-011/SP
www.gped.eng.br

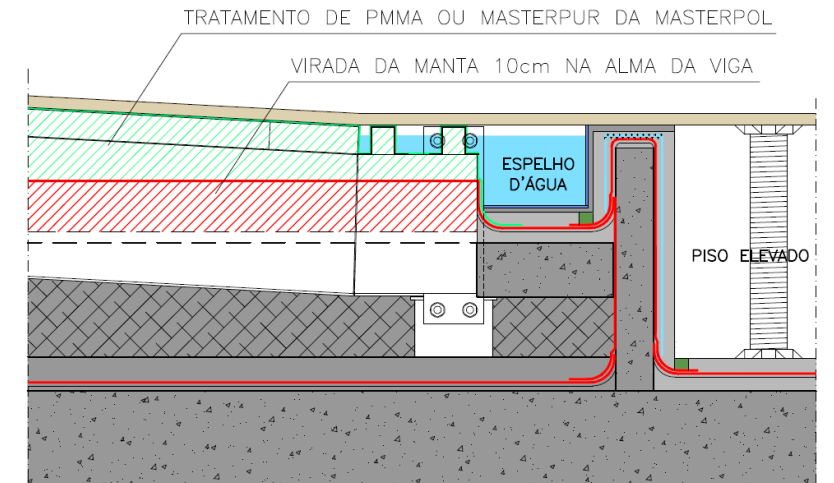
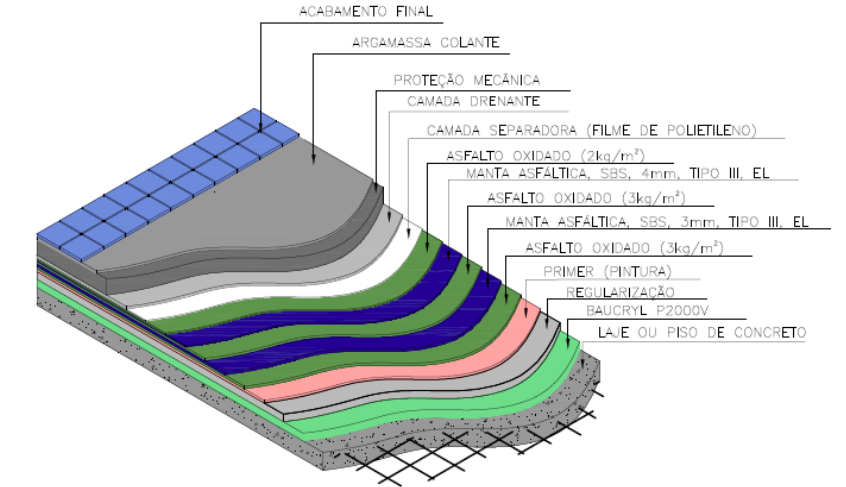
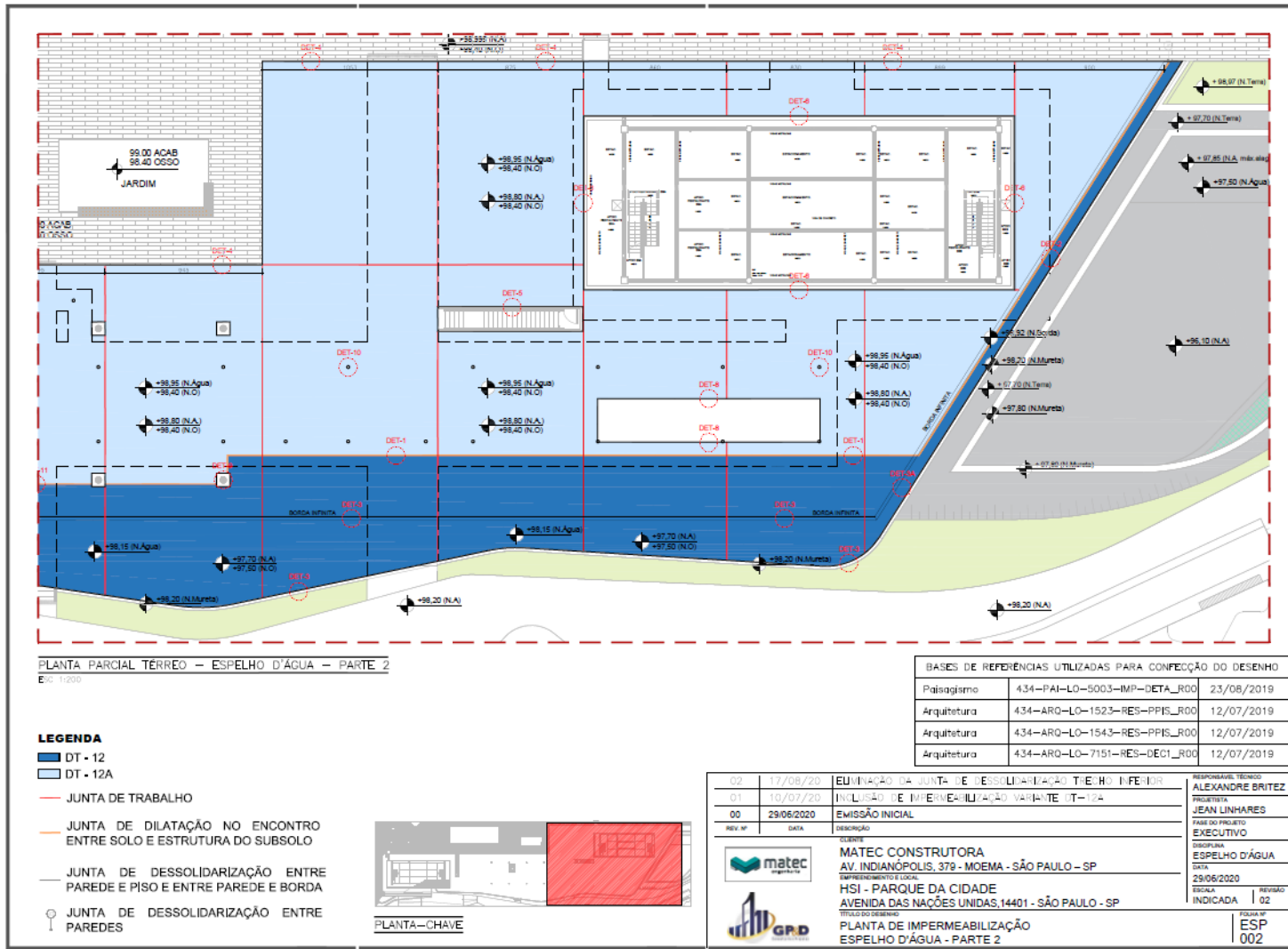


PROJETO DE PISCINAS E ESPELHOS D'ÁGUA



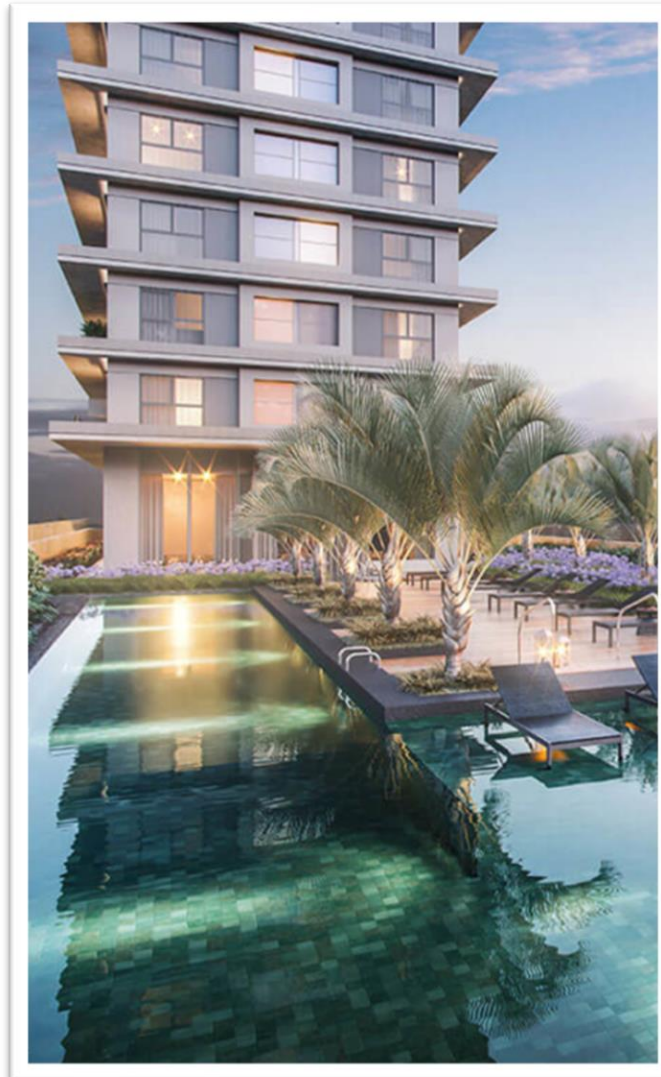
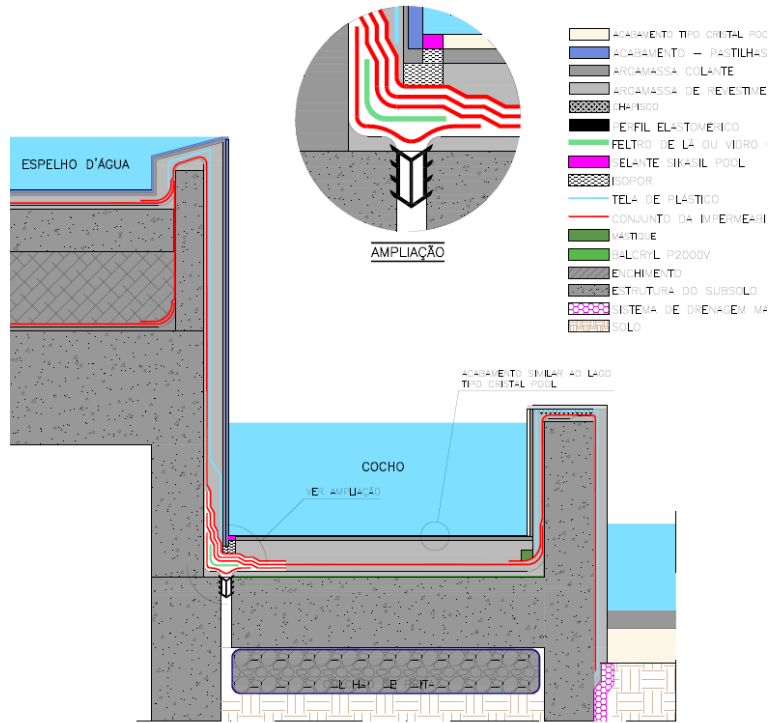
- Racionalização da produção
- Otimização de processos e controle de definições
- Detalhamento dos diferentes sistemas e interfaces
- Especificações de etapas, materiais e processos

PROJETO DE PRODUÇÃO DE PISCINA E ESPELHO D'ÁGUA



DETALHAMENTO DE DIVERSOS SISTEMAS

PISCINAS E ESPELHOS D'ÁGUA



Espaço especializado de partição em concreto

- EXECUTAR OS FUROS (POSICÃO, NÍVEL E DIÂMETRO) DE ACORDO COM O PROJETO ESTATUTÁRIO DE PARQUEAMENTO.

Espaço de serviço para:

- CHAMAR O FURADO COM GRUPE, RESERVANDO DIÂMETRO, MATERIAL E DISTÂNCIAS INDICADAS EM PROJETO.
- CHAMAR O CORTEJO PREENHEIMENTO DO FURADO COM FIBRAS REFORÇADORAS DE CIMENTO PARA QUE NÃO OCORRA FENÔMENO DE FURADO DO GRUPE META DO LADO DO FURADO.
- CASO SEJA NECESSÁRIO O LANCAMENTO DO GRUPE DEVE SER LANCADO EM DOIS ETAPAS NA PARTE E DO TRINADO DO FURADO FAZER O LANCAMENTO EM DUAS ETAPAS.

Caso de serviço para (Desmontagem e contraponto):

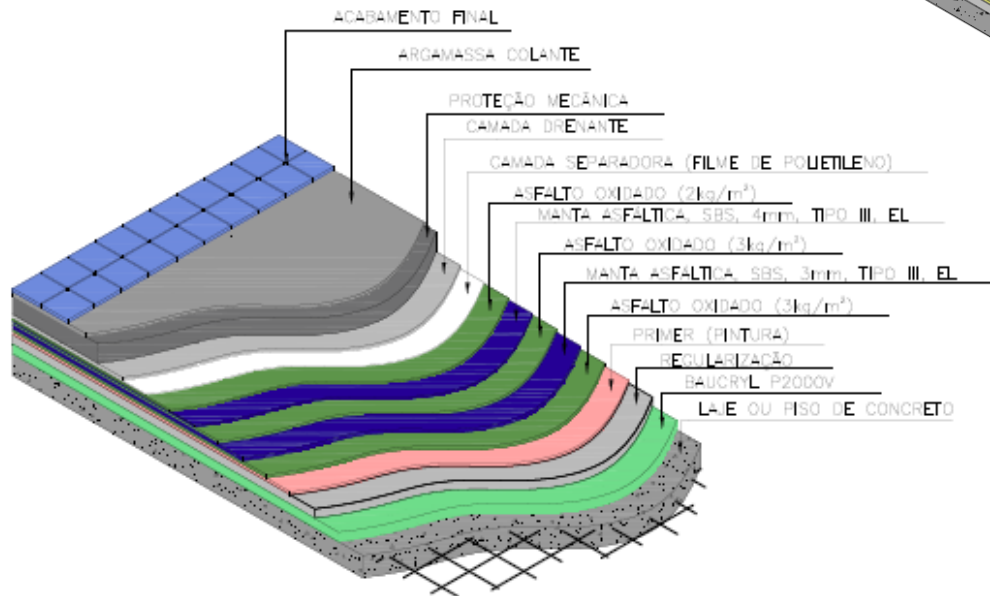
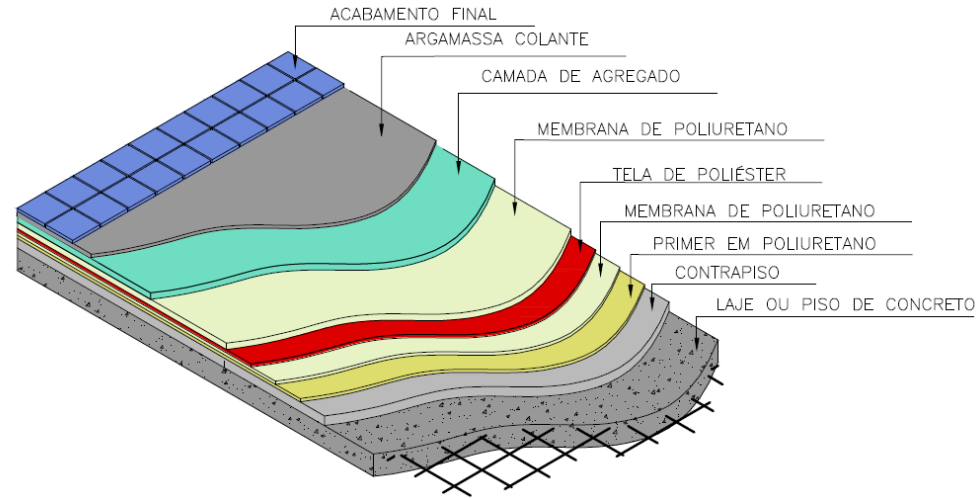
- CONFIRMAR AS DIMENSÕES E FORMAS GEOMÉTRICAS (PRUMO, NÍVEL E EQUILIBRO DA REDE).
- VERIFICAR O NÍVEL DAS BORDAS - CASO SEJA NECESSÁRIO REALIZAR REFINETIVO ANTES DA APLICAÇÃO DA CAMADA DE IMPERMEABILIZAÇÃO (VER ETAPA 3.3).
- LAVAR A ESTRUTURA DO ENFREIO (LAVAR COM JATO DE PRESSÃO DE ÁGUA PARA VETAR TUDO O QUE NÃO SE DESEJA NA ESTRUTURA).
- COM O AJUDA DE UMA IMPERMEABILIZADORA DE SUI-ÀSIL (DESEJAR O DIÂMETRO) DA ESTRUTURA DO ENFREIO (LAVAR COM GRUPE) PARA CRIAR O SUBSTRATO, RESERVANDO ORIENTAÇÃO DO PARQUEAMENTO (FOTO 1).
- ANTES DE SER O ENFREIO DE GRUPE, TAMBÉM A REDE, E EXCUTIR A CAMADA DE REGULARIZAÇÃO DE ARGAMASSA, CONFORME COM O PROJETO (FOTO 2).
- NAS REDES DOS FUROS, CHAMAR A ARGAMASSA AO REDOR DO TUBO, CONFORME DETALHE NCM.

DI	05/07/2020	REVISÃO PROCEDIMENTO	ALVARO VIEIRA
02	25/08/2020	EXATIDÃO NÍVEL	JOÃO LUIZ
03			JOÃO LUIZ
04			JOÃO LUIZ
MATEC CONSTRUTORA AV. INDIANÓPOLIS, 375 - MOEMA - SÃO PAULO - SP			
MATEC			
HSE - PARQUE DA CIDADE			
ATENÇÃO: OBRAS DE REGULARIZAÇÃO DE ARGAMASSA			
PROCEDIMENTO DE PRODUÇÃO DE ESPELHO D'ÁGUA			
IMPERMEABILIZAÇÃO COM MANTA ASFÁLTICA			
			ESP 009



DETALHAMENTO DE DIVERSOS SISTEMAS

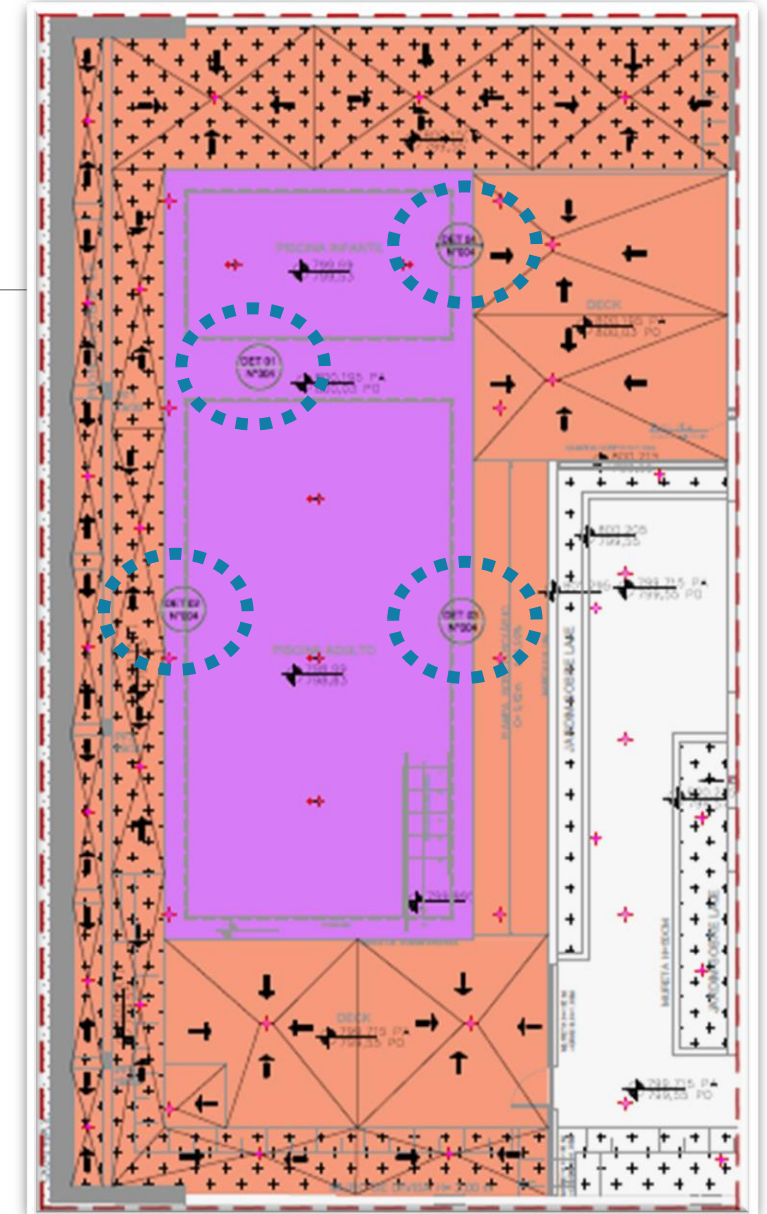
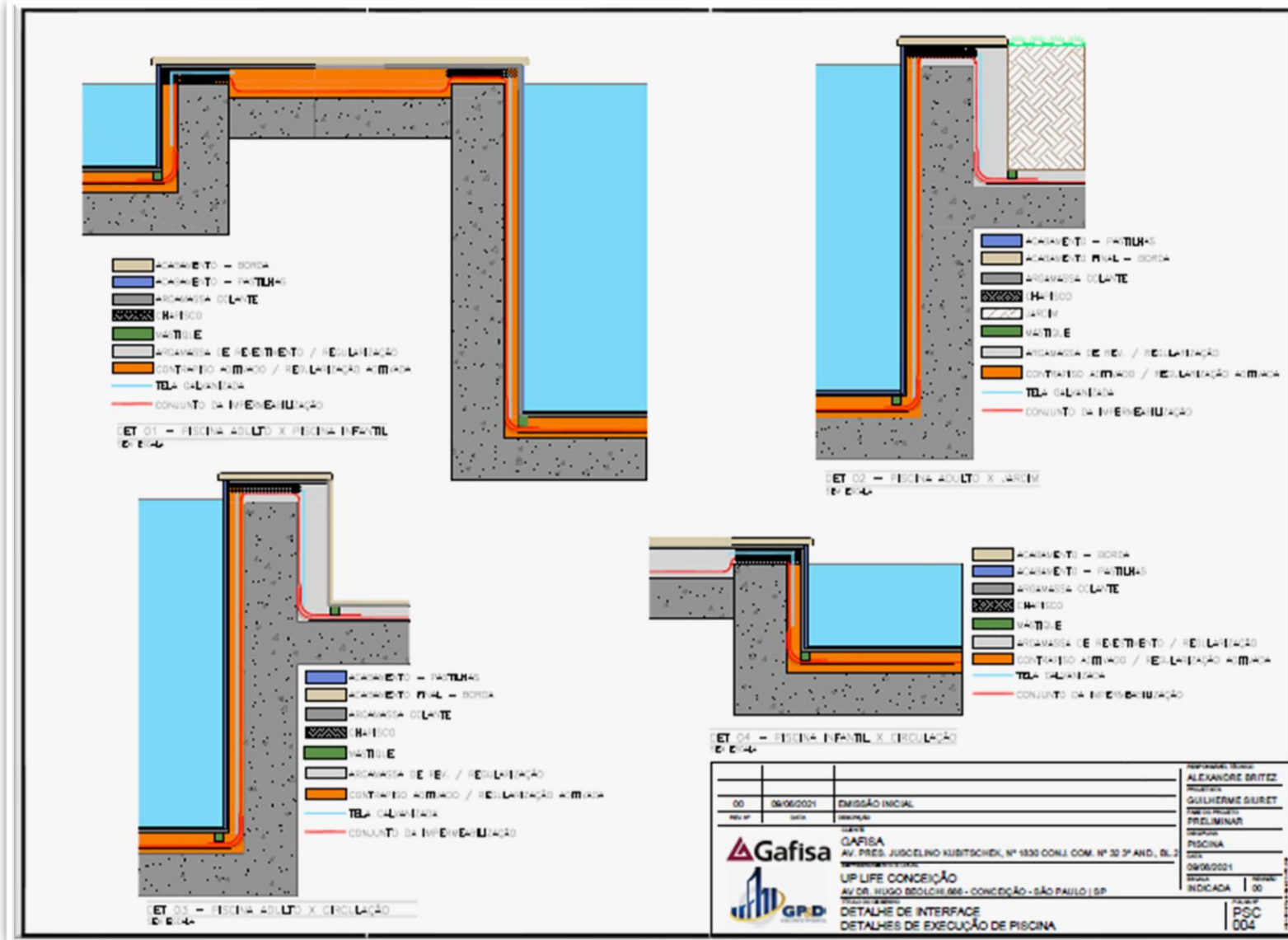
PISCINAS E ESPELHOS D'ÁGUA



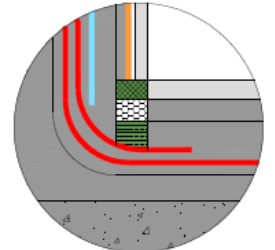
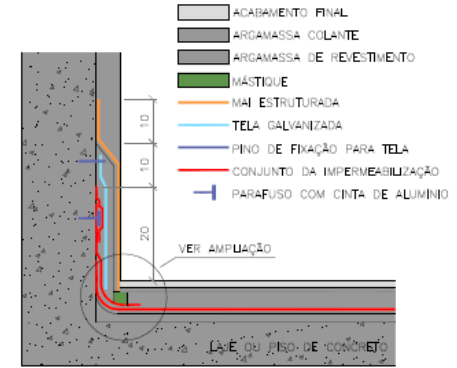
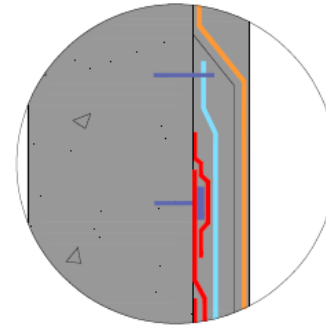
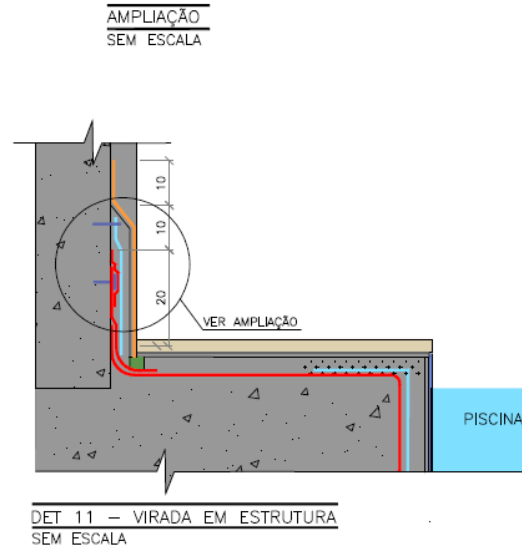
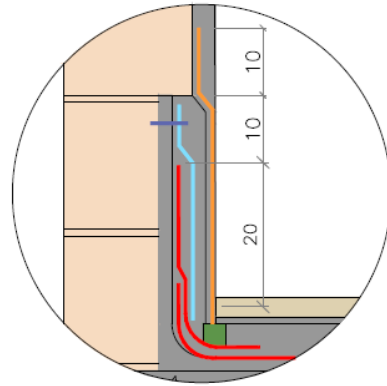
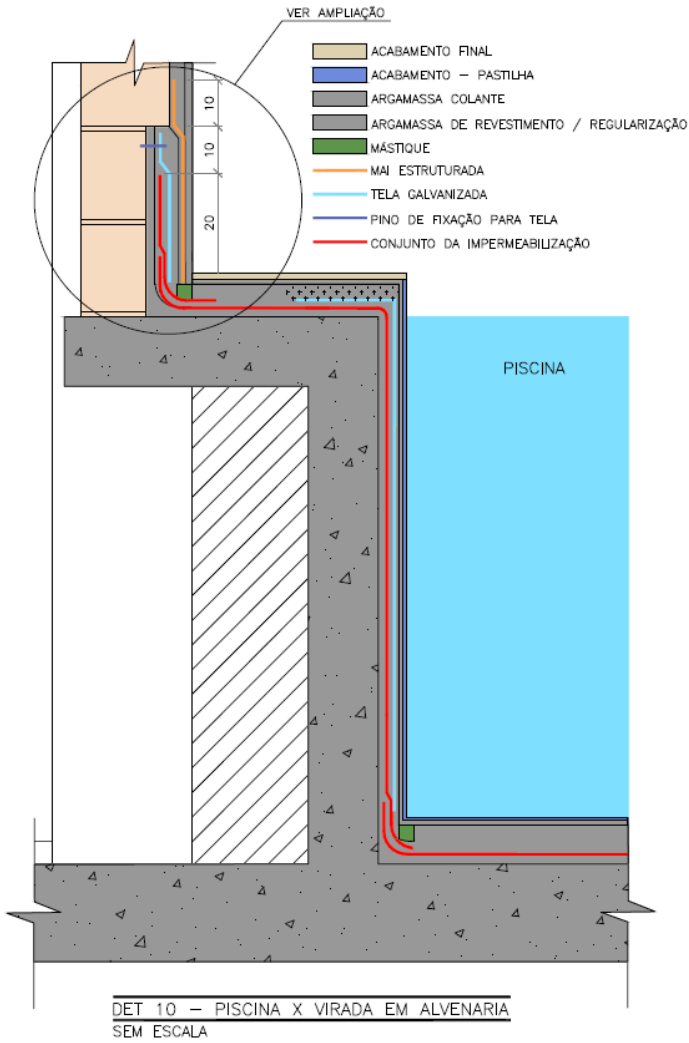
ISOMÉTRICO ESQUEMÁTICO



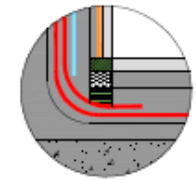
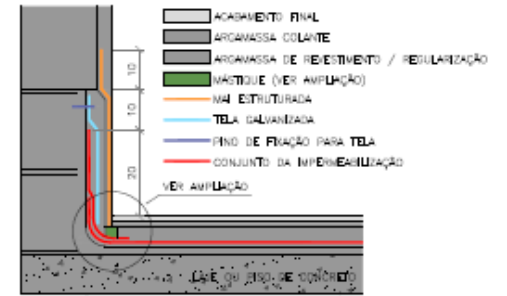
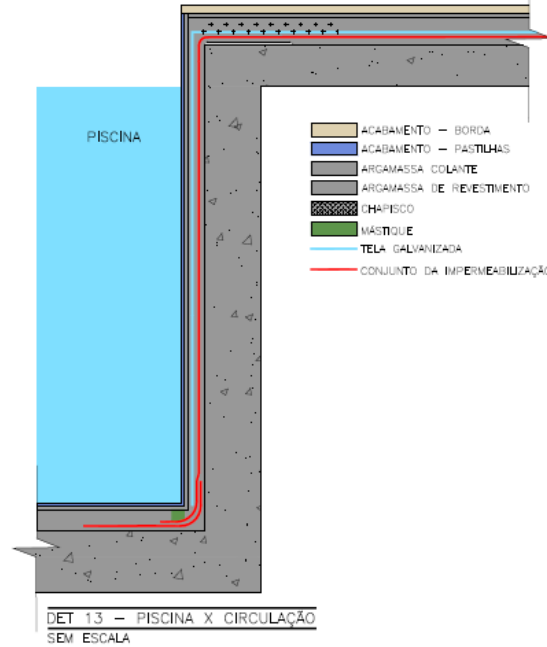
DETALHAMENTOS DAS INTERFACES



DETALHAMENTOS DAS INTERFACES

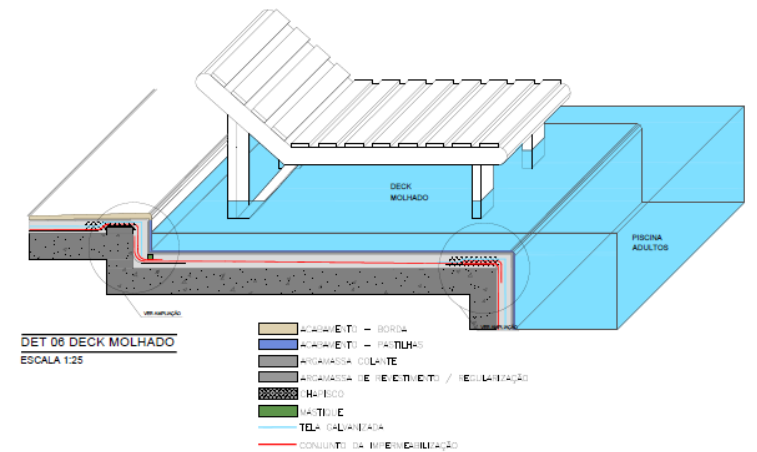
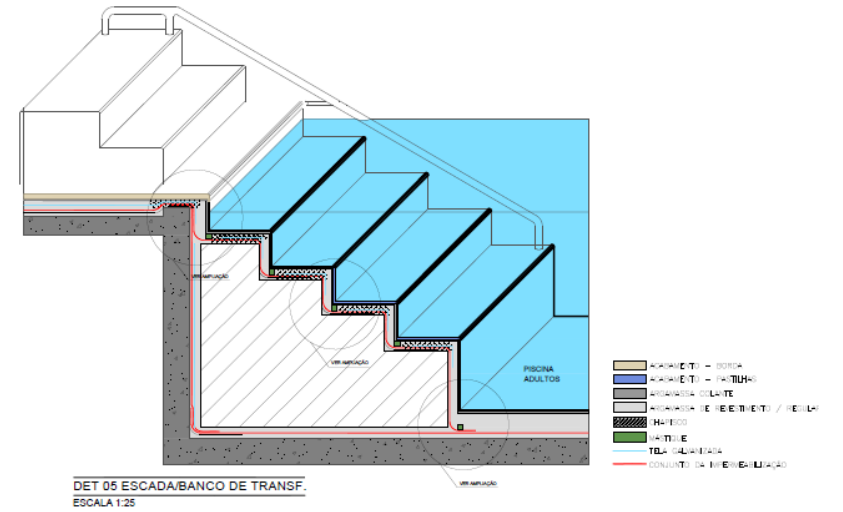
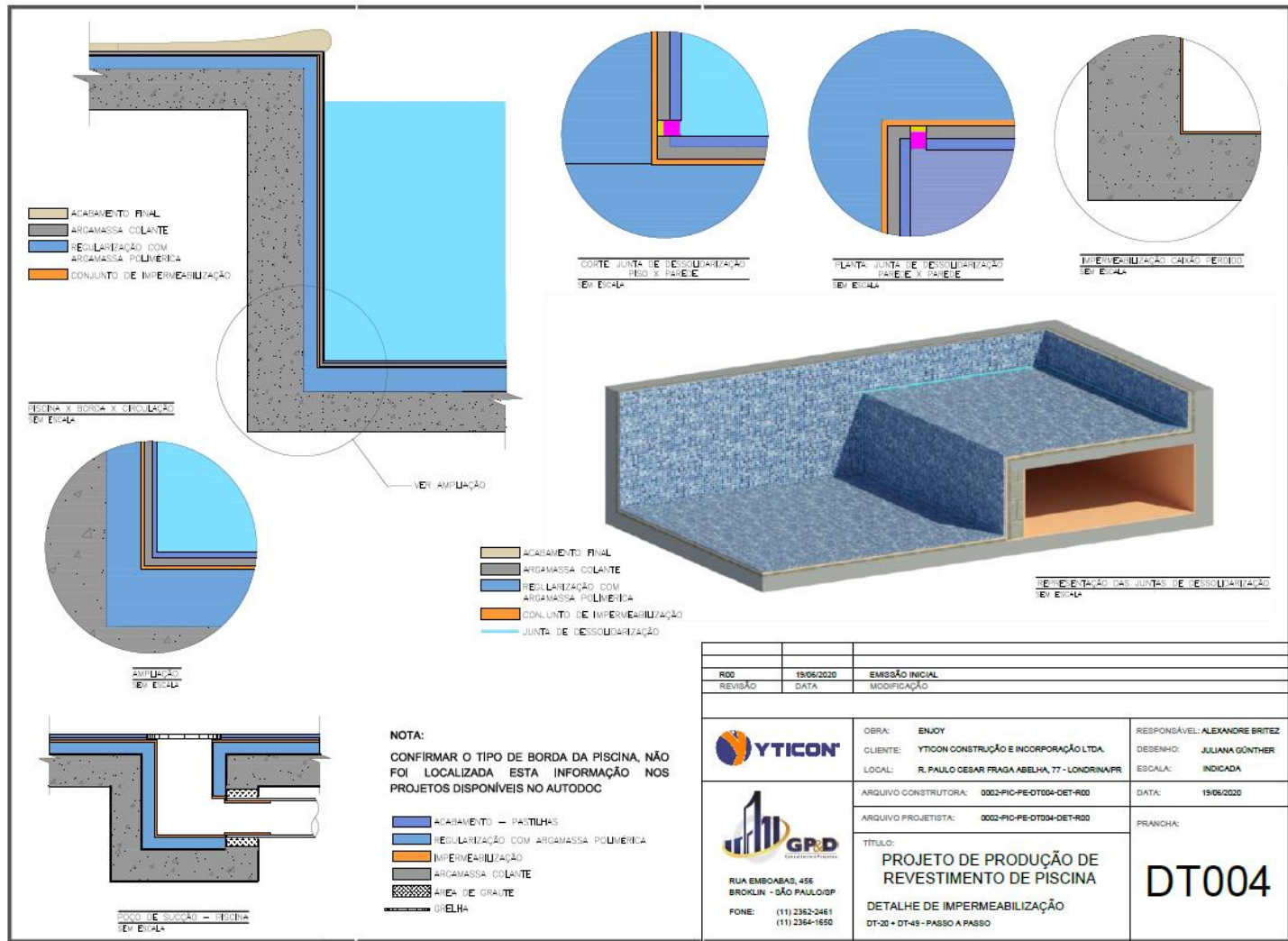


- MÁSTIQUE POLIURETANO
- EDPOR
- MÁSTIQUE HIDROFALTICO
- ACABAMENTO FINAL
- ARGAMASSA COLANTE
- ARGAMASSA DE REVESTIMENTO



- MÁSTIQUE POLIURETANO
- EDPOR
- MÁSTIQUE HIDROFALTICO
- ACABAMENTO FINAL
- ARGAMASSA COLANTE
- ARGAMASSA DE REVESTIMENTO

DETALHAMENTOS DAS INTERFACES



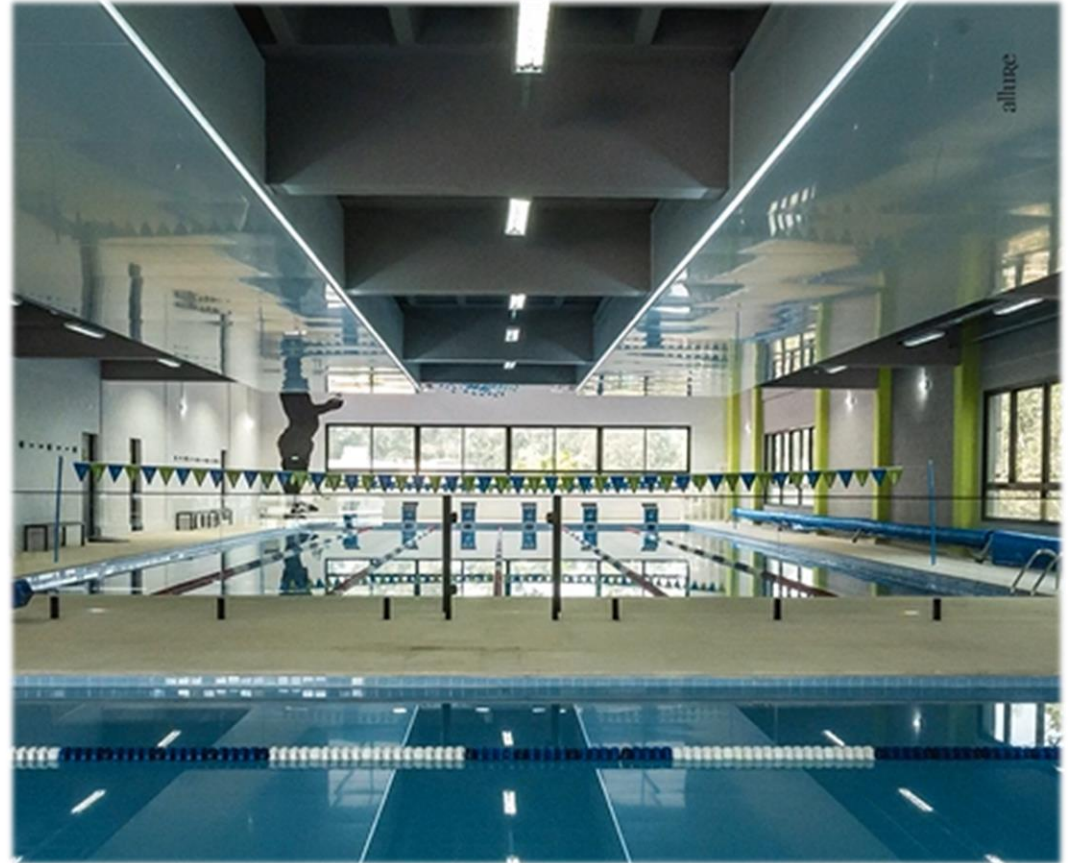
QUANTITATIVOS E ESPECIFICAÇÕES

LEVANTAMENTO DE ÁREAS					
PAVIMENTO		JUNTA DE TRABALHO	DT-05	DT-09	TOTAIS
27PAV	PISO (m²)		39	398	436
	RODAPÉ (m²)			-	0
	PAREDE (m²)		84	370	454
	JUNTA DE TRABALHO (m)	143			143
TOTAIS	PISO (m²)		39	398	436
	RODAPÉ (m²)			-	0
	PAREDE (m²)		84	370	454
	JUNTA DE TRABALHO (m)	143			143
GERAL (m²)	143	122	768	1033	

LEVANTAMENTO DE MATERIAIS				
SISTEMA	APLICAÇÃO	MATERIAL	Quantidade	Observações
DT-03	Impermeabilização	Primer		Sika (conforme especificação do fabricante)
		Asfalto oxidado		Sika (conforme especificação do fabricante)
DT-07	Impermeabilização	Primer		Sika (conforme especificação do fabricante)
		Asfalto oxidado		Sika (conforme especificação do fabricante)
DT-17 Piscinas	Impermeabilização	Primer		Weber Saint Gobain: Weber prim EP2K Primer
		Membrana de Poliuretano		Weber Saint Gobain: Weber PUR Seal 2k
DT-17 - proteção térmica	Impermeabilização	Tela de poliéster		-
		Camada de agregado		Weber Saint Gobain: weber.floor agregado AS 1000
DT-01 e 04	Impermeabilização	Primer		Retaprene: primer em poliuretano
		Membrana de Poliuretano		Weber Saint Gobain: weber.guard PUR prime 710
Revestimento de piso e paredes da piscina	Impermeabilização	Tela de poliéster		Retaprene: poliuretano impermeabilizante
		Isolante Térmico		Weber Saint Gobain: weber.dry PUR seal
Revestimento de piso e paredes da piscina	Impermeabilização	Resina acrílica		Sika: Sikalastic 612 e SikaFleece 70
		Tela de poliéster		-
Revestimento de piso e paredes da piscina	Impermeabilização	Limitador de profundidade		EPS de alta densidade tipo 5 de 10mm
		Selante para piscinas		Manta Terraço Ebios
Revestimento de piso e paredes da piscina	Impermeabilização	Argamassa colante para assentamento e rejuntamento alveolado		Sika/Quimicryl - Baucryl 10.000
		Argamassa de regularização / emboço		Construcril - Construcril Elastic
Revestimento de piso e paredes da piscina	Impermeabilização	Chapisco		Stuhr Solutions - STUHR CP ELASTIC WA 158
		Resina acrílica para aditivação da argamassa de regularização / emboço		-
Revestimento de piso e paredes da piscina	Impermeabilização	Limitador de profundidade		Tarucl Vedacit 10mm x 1150m
		Selante para piscinas		Sika: Sikasil-Pool
Revestimento de piso e paredes da piscina	Impermeabilização	Argamassa colante		Quartzolit: Argamassa Pastilhas Exteriores Quartzolit
		Rejunte		Argamassa Colante F11FSB - ACIII- E Bicomponente Linha Engenharia
Revestimento de piso e paredes da piscina	Impermeabilização	Argamassa de regularização / emboço		Piscinas e Fachadas (para locais com muita movimentação: Piscina
		Chapisco		Rejunte EcoPremium Epoxi 4G - Tricomponente a base de água
Revestimento de piso e paredes da piscina	Impermeabilização	Resina acrílica para aditivação da argamassa de regularização / emboço		(para locais com muita movimentação: Piscina Descoberta 3º pavimento e Piscina Duplex Superior)
				Votorantim Cimentos: Matrix 2202 Revestimento Fachada
Revestimento de piso e paredes da piscina	Impermeabilização			Votorantim Cimentos: Matrix 3202 Chapisco Adesivo para Concreto
				Resina acrílica: Baucryl 10.000

SISTEMA		APLICAÇÃO	MATERIAL	Fornecedor
DT-03	Impermeabilização	Primer		Sika (conforme especificação do fabricante)
		Asfalto oxidado		Sika (conforme especificação do fabricante)
		Manta asfáltica, SBS 3mm, tipo III, B, EL		Sika (conforme especificação do fabricante)
DT-07	Impermeabilização	Primer		Sika (conforme especificação do fabricante)
		Asfalto oxidado		Sika (conforme especificação do fabricante)
		Manta asfáltica, SBS, 4mm, TIPO III, B, EL		Sika (conforme especificação do fabricante)
DT-17 Piscinas	Impermeabilização	Primer		Weber Saint Gobain: Weber prim EP2K Primer
		Membrana de Poliuretano		Weber Saint Gobain: Weber PUR Seal 2k
		Tela de poliéster		-
DT-17 - proteção térmica	Impermeabilização	Camada de agregado		Weber Saint Gobain: weber.floor agregado AS 1000
		Primer		Retaprene: primer em poliuretano
		Membrana de Poliuretano		Weber Saint Gobain: weber.guard PUR prime 710
DT-01 e 04	Impermeabilização	Tela de poliéster		Retaprene: poliuretano impermeabilizante
		Isolante Térmico		Weber Saint Gobain: weber.dry PUR seal
		Resina acrílica		Sika: Sikalastic 612 e SikaFleece 70
Revestimento de piso e paredes da piscina	Impermeabilização	Limitador de profundidade		EPS de alta densidade tipo 5 de 10mm
		Selante para piscinas		Manta Terraço Ebios
		Argamassa colante		Sika/Quimicryl - Baucryl 10.000
Revestimento de piso e paredes da piscina	Impermeabilização	Argamassa de regularização / emboço		Construcril - Construcril Elastic
		Chapisco		Stuhr Solutions - STUHR CP ELASTIC WA 158
		Resina acrílica para aditivação da argamassa de regularização / emboço		-
Revestimento de piso e paredes da piscina	Impermeabilização	Limitador de profundidade		Tarucl Vedacit 10mm x 1150m
		Selante para piscinas		Sika: Sikasil-Pool
		Argamassa colante		Quartzolit: Argamassa Pastilhas Exteriores Quartzolit
Revestimento de piso e paredes da piscina	Impermeabilização	Rejunte		Argamassa Colante F11FSB - ACIII- E Bicomponente Linha Engenharia
		Argamassa de regularização / emboço		Piscinas e Fachadas (para locais com muita movimentação: Piscina
		Chapisco		Rejunte EcoPremium Epoxi 4G - Tricomponente a base de água
Revestimento de piso e paredes da piscina	Impermeabilização	Resina acrílica para aditivação da argamassa de regularização / emboço		(para locais com muita movimentação: Piscina Descoberta 3º pavimento e Piscina Duplex Superior)
				Votorantim Cimentos: Matrix 2202 Revestimento Fachada
				Votorantim Cimentos: Matrix 3202 Chapisco Adesivo para Concreto
Revestimento de piso e paredes da piscina	Impermeabilização			Resina acrílica: Baucryl 10.000

CASE: INOVA TS - MOVE ACQUA



CASE: INOVA TS - MOVE ACQUA

GP&D Repórter: Projeto de Produção - Piscina



https://www.youtube.com/watch?v=kU-e9UcFPto&feature=emb_logo



OBRIGADO!

GP&D | 2022